

日本赤十字秋田看護大学・日本赤十字秋田短期大学

図書館年報

2022 (第9号)

日本赤十字秋田看護大学・日本赤十字秋田短期大学

図書館

目次

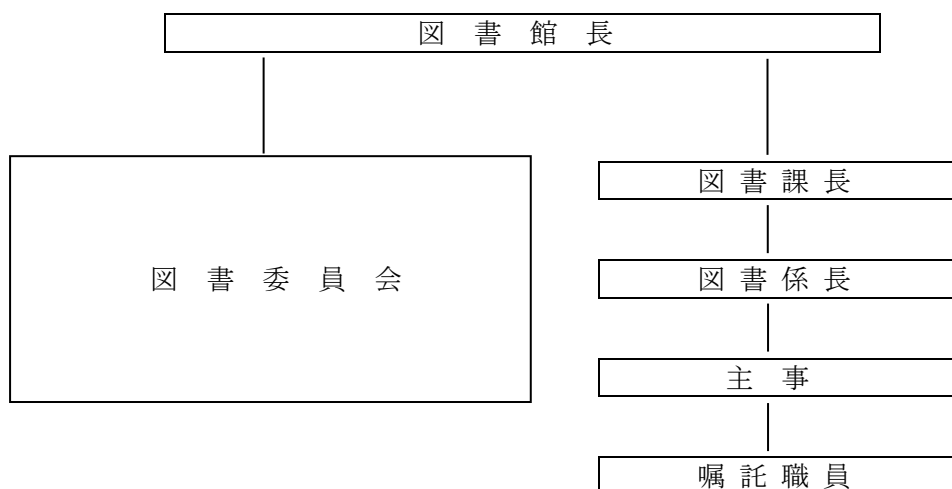
図書館略年譜.....	1
図書館組織.....	3
2022（令和4）年度報告.....	3
I. 図書館委員会.....	3
1. 2022（令和4）年度図書館委員会報告	
2. 2022（令和4）年度図書館委員会予算・決算	
II. 業務報告.....	4
1. 図書館の動き	
2. 学校法人日本赤十字学園図書館長会議	
3. 図書館利用教育	
III. 基礎資料・統計.....	6
【歴年推移】	
1. 2022（令和4）年度利用状況	
2. 受入・除籍状況	
3. 相互協力	

《図書館略年譜》

- 1996(平成 8) 日本赤十字秋田短期大学開学
日本赤十字秋田短期大学図書館開館 (1号館3階)
館長 高橋薫教授就任
図書館システム「LibVision」(IBM)
夜間開館開始 (平日 19:00 まで)
- 2003(平成 15) 館長 今泉正子教授就任
図書館システム「CARIN」(丸善)へリプレイス
- 2006(平成 18) 館長 佐藤サツ子教授就任
図書館ホームページ開設
- 2008(平成 20) 館長 井上忠男教授就任
- 2009(平成 21) 日本赤十字秋田看護大学開学
日本赤十字秋田看護大学・日本赤十字秋田短期大学図書館開館
館長 井上忠男教授就任
フロア増床し、閲覧席の確保、グループ視聴可能 AV ルーム、無線 LAN の設置などを整備
夜間開館 30 分延長 (平日 19:30 まで)、土曜開館開始 (11:00~16:00)
図書館システム「NeoCILIUS」(日本事務器)へリプレイス
ホームページのリニューアル
図書館フェアを初めて開催
- 2011(平成 23) 大学院看護学研究科修士課程開設
大学院開設に伴い、夜間開館 21:00 まで延長、土曜開館延長 (10:00~17:00)
- 2013(平成 25) 館長 穂坂明德教授就任
認定看護師 (認知症看護) 教育課程開講
夜間開館 30 分延長 (平日 21:30 まで)、日曜開館開始 (10:00~15:00)
図書館入口にライブラリープレートを設置
- 2014(平成 26) 図書館システム「CARIN-i」(京セラ丸善システムインテグレーション)へリプレイス
ホームページのリニューアル
「あれから 4 年—大震災を忘れない」をタイトルとした初の企画展示
海外体験関連図書コーナーを設置
『日本赤十字秋田看護大学・日本赤十字秋田短期大学図書館年報』創刊
- 2015(平成 27) 館長 奥山朝子教授就任
- 2016(平成 28) 大学院看護学研究科共同看護学専攻博士課程開設
4 月から学外利用者の枠を拡大し、一般市民の利用も可能となる
国立情報学研究所共用リポジトリサービス (JAIRO Cloud) 利用申請認可
「学術情報リポジトリ運用指針」制定
- 2017(平成 29) 4 月から学術情報リポジトリを公開

- 2018(平成 30) 図書委員会から図書・紀要委員会となる
ブックディテクションシステムのリニューアル
図書館 3 階の空調工事
図書館システムの常時 SSL 化
- 2019(令和元) 図書・紀要委員会から図書委員会となる
館長 井上善行教授就任
浸水による 2 階フロアカーペットの張替え
照明を LED に交換
利用者端末をリニューアルし、図書館システムを更新
- 2020(令和 2) 図書館システムのバージョンアップ (CAT2020 対応)
図書館 2 階の空調工事
- 2021(令和 3) 館長 土室修教授就任
2 階 AV ルームと図書館前の休憩テーブルにアクリル板設置
ブクログを開設

◀図書館組織▶



◀2022（令和4）年度報告▶

I. 図書館委員会

1. 2022（令和4）年度図書館委員会報告

<第1回> 令和4年4月26日（火）

議題1) 令和4年度の資料収集方針について

議題2) 令和4年度の選書および第1回教員推薦選書について

議題3) 令和4年度の活動計画・活動目標について

<第2回> 令和4年5月10日（火）～5月11日（水）<メール審議>

議題1) 見計らい図書選定方法の変更について

<第3回> 令和4年9月29日（木）

議題1) 次年度予算（外国雑誌及びデータベース）について

議題2) 「令和5年及び令和5年度電子ジャーナルデータベースに係る共同利用契約調査」について

議題3) 選書に関わる領域について

<第4回> 令和4年10月3日（月）～10月5日（水）<メール審議>

議題1) 令和4年度第2回選書依頼について

<第5回> 令和4年11月1日(火)～11月2日(水) <メール審議>
議題1)「令和5年度の予算見積書」について

<第6回> 令和5年2月22日(水)～2月27日(月) <メール審議>
議題1) 令和4年度自己点検・評価シート(案)について

2. 2022(令和4)年度図書委員会予算・決算

(単位:円)

	区分	事項	予算額	決算額	残額
大	消耗品費	雑誌等	7,281,000	7,154,293	126,707
	賃借料	データベース	4,332,000	4,145,909	186,091
	設備関係支出	図書支出	3,649,000	3,572,427	76,573
短	消耗品費	雑誌等	598,000	606,534	▲8,534
	賃借料	データベース	431,000	460,656	▲29,656
	設備関係支出	図書支出	1,075,000	1,253,894	▲178,894

* 雑誌等には消耗品図書・追録を含む

* 図書支出には視聴覚資料・製本雑誌を含む

II. 業務報告

1. 図書館の動き

2022年

- 4月 新入生ガイダンス
企画展示開催(4月11日～5月15日)
看護学部4年生対象 新 Ref Works 講習会
(講師:サンメディア Zoom 開催)
第1回選書(4月26日～5月20日)
- 8月 新型コロナウイルス拡大防止のため、一斉休業期間を含み休館
(8月2日～18日)
同対策のため、夜間開館及び土日開館の中止
(8月18日～9月16日)
- 10月 第2回選書(10月5日～11月14日)
- 11月 図書館フェア開催(10月11日～11月13日)

2023年

3月 学生対象の入退館時間の記帳を終了
図書館2階の座席制限を解除

2. 学校法人日本赤十字学園図書館長会議

2022（令和4）年9月7日（水）15:00～15:45（Web会議）

照会事項) ① データベース講習会の開催状況（予定）について（日看大）
② SNSの利用状況について（九州）

3. 図書館利用教育

- ・新入生ガイダンス（大学院）4月5日
- ・新入生ガイダンス（大学・短大）4月6日
- ・新入生図書館ツアー（大学・短大）4月7日
- ・看護学部1年生「基礎ゼミナール」講義 4月14日
- ・看護学部3年生「研究方法論」講義 4月22日（資料のみ提供）
- ・介護福祉学科1年生「修学基礎」講義 4月27日
- ・大学院1年生「看護研究Ⅰ」講義 4月22日

Ⅲ. 基礎資料・統計

【歴年推移】

	蔵書数(図書)	蔵書数(AV)	入館者数	貸出数	学内者数
2009	30,120	1,667	35,277	10,044	464
2010	30,518	1,565	44,294	13,941	541
2011	32,023	1,697	48,154	16,830	605
2012	33,185	1,898	63,037	16,991	654
2013	34,412	2,022	50,438	14,801	705
2014	35,370	2,108	42,463	14,474	704
2015	36,423	2,196	44,598	13,664	701
2016	37,596	2,332	37,839	12,058	698
2017	39,428	2,363	34,101	10,559	649
2018	40,243	2,474	34,612	9,814	675
2019	41,016	2,514	30,459	7,656	694
2020	41,611	2,585	21,161	5,729	679
2021	42,751	2,633	18,468	5,521	686
2022	43,574	2,688	17,514	5,733	688

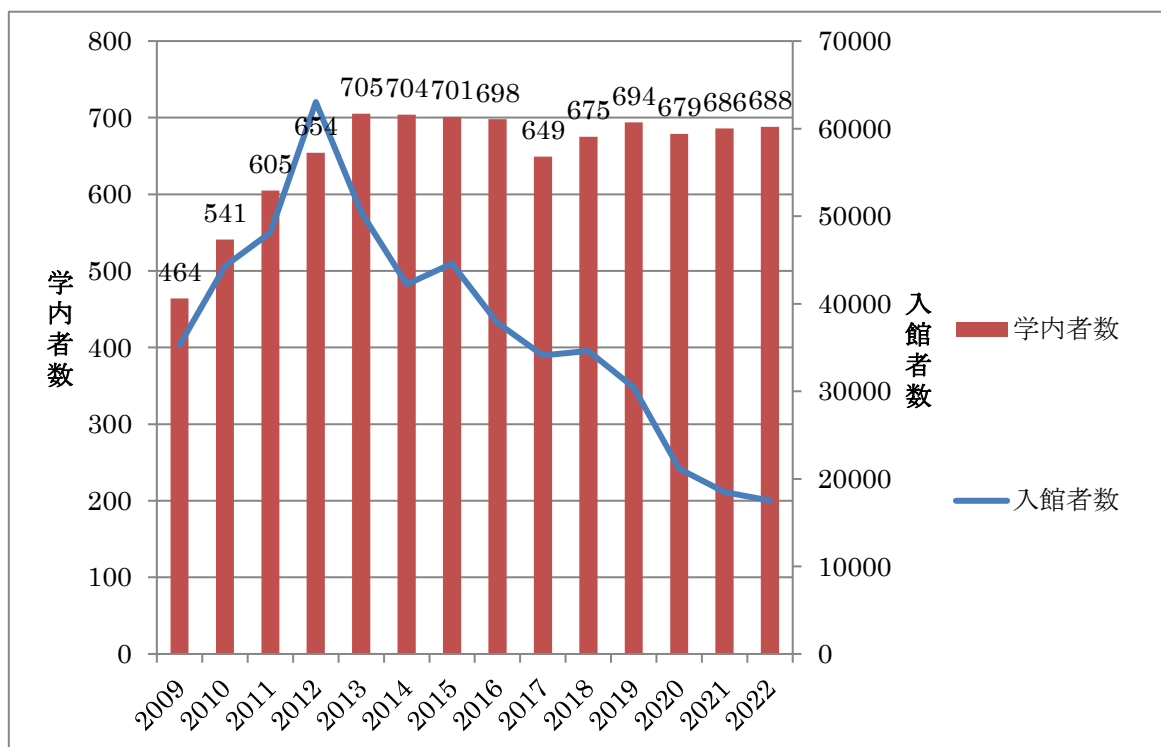


図1 入館者・学内者数の推移

1. 2022（令和4）年度利用状況

(1) 開館日数

4月	5月	6月	7月	8月	9月
26	27	30	30	10	24

10月	11月	12月	1月	2月	3月
30	27	24	23	25	18

(2) 貸出冊数

	図書		視聴覚		計
	和	洋	館外	館内	
大学生	3318	0	45	296	3,659
短大生	60	0	0	1	61
大学院生	559	0	0	0	559
科目等履修生	1	0	0	0	1
教職員	940	29	445	6	1,420
学外者	33	0	—	0	33
計	4,911	29	490	303	5,733

(3) データベース等利用状況（2022年4月1日～2023年3月31日）

医中誌 Web ログイン回数	4,792
Medical Online 文献ダウンロード数	2,875
CINAHL ログイン回数	44
APA PsycINFO ログイン回数	21
MEDLINE ログイン回数	40
最新看護索引 Web ログイン回数	591
eBook Collection ログイン回数	16
新 RefWorks セッション数	804

2. 受入・除籍状況

	受入区分	大学	短大	計
和	購入	454	441	895
	寄贈	19	4	23
	管理換	9	0	9
	除籍	▲ 103	▲ 39	▲ 142
洋	購入	38	0	38
	寄贈	0	0	0
	管理換	0	0	0
AV	購入	47	5	52
	寄贈	0	3	3
	除籍	0	0	0
逐刊	和	35	13	48
	洋	27	0	27

*除籍：主に劣化したもの、情報が古くなったものが対象

*逐次刊行物：購入タイトル数

3. 相互協力

	依頼	受付
文献複写	51	19
現物貸借	3	0

図書館年報

2022 (第9号)

2023年6月30日発行

編集・発行

日本赤十字秋田看護大学・日本赤十字秋田短期大学図書館

秋田市上北手猿田字苗代沢 17-3

TEL 018-829-3070

FAX 018-829-3032