

日本赤十字秋田看護大学・日本赤十字秋田短期大学

# 図書館年報

2021 (第8号)

日本赤十字秋田看護大学・日本赤十字秋田短期大学

図書館

# 目次

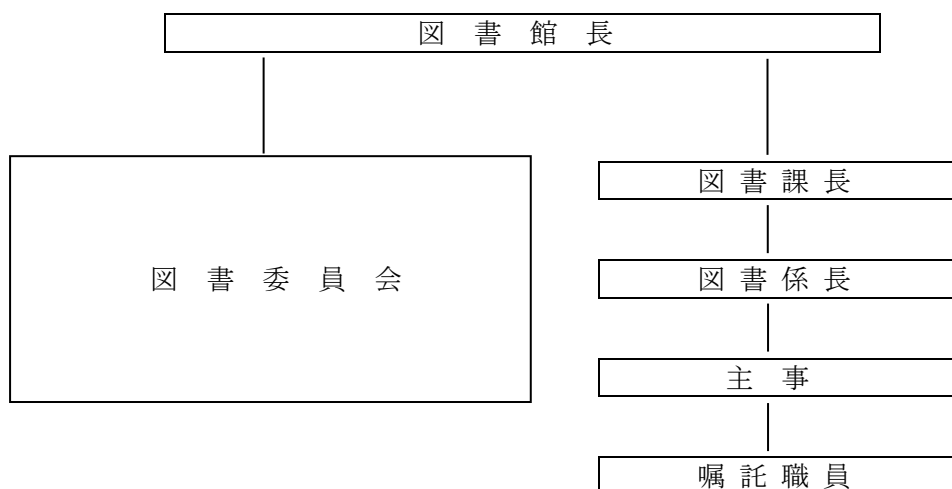
図書館略年譜.....	1
図書館組織.....	3
2021（令和3）年度報告.....	3
I. 図書館委員会.....	3
1. 2021（令和3）年度図書館委員会報告	
2. 2021（令和3）年度図書館委員会予算・決算	
II. 業務報告.....	4
1. 図書館の動き	
2. 学校法人日本赤十字学園図書館長会議	
3. 図書館利用教育	
III. 基礎資料・統計.....	6
【歴年推移】	
1. 2021（令和3）年度利用状況	
2. 受入・除籍状況	
3. 相互協力	

## 《図書館略年譜》

- 1996(平成 8) 日本赤十字秋田短期大学開学  
日本赤十字秋田短期大学図書館開館 (1号館3階)  
館長 高橋薫教授就任  
図書館システム「LibVision」(IBM)  
夜間開館開始 (平日 19:00 まで)
- 2003(平成 15) 館長 今泉正子教授就任  
図書館システム「CARIN」(丸善) へリプレイス
- 2006(平成 18) 館長 佐藤サツ子教授就任  
図書館ホームページ開設
- 2008(平成 20) 館長 井上忠男教授就任
- 2009(平成 21) 日本赤十字秋田看護大学開学  
日本赤十字秋田看護大学・日本赤十字秋田短期大学図書館開館  
館長 井上忠男教授就任  
フロア増床し、閲覧席の確保、グループ視聴可能 AV ルーム、無線 LAN の設置などを整備  
夜間開館 30 分延長 (平日 19:30 まで)、土曜開館開始 (11:00~16:00)  
図書館システム「NeoCILIUS」(日本事務器) へリプレイス  
ホームページのリニューアル  
図書館フェアを初めて開催
- 2011(平成 23) 大学院看護学研究科修士課程開設  
大学院開設に伴い、夜間開館 21:00 まで延長、土曜開館延長 (10:00~17:00)
- 2013(平成 25) 館長 穂坂明德教授就任  
認定看護師 (認知症看護) 教育課程開講  
夜間開館 30 分延長 (平日 21:30 まで)、日曜開館開始 (10:00~15:00)  
図書館入口にライブラリープレートを設置
- 2014(平成 26) 図書館システム「CARIN-i」(京セラ丸善システムインテグレーション) へリプレイス  
ホームページのリニューアル  
「あれから 4 年—大震災を忘れない」をタイトルとした初の企画展示  
海外体験関連図書コーナーを設置  
『日本赤十字秋田看護大学・日本赤十字秋田短期大学図書館年報』創刊
- 2015(平成 27) 館長 奥山朝子教授就任
- 2016(平成 28) 大学院看護学研究科共同看護学専攻博士課程開設  
4 月から学外利用者の枠を拡大し、一般市民の利用も可能となる  
国立情報学研究所共用リポジトリサービス (JAIRO Cloud) 利用申請認可  
「学術情報リポジトリ運用指針」制定
- 2017(平成 29) 4 月から学術情報リポジトリを公開

- 2018(平成 30) 図書委員会から図書・紀要委員会となる  
ブックディテクションシステムのリニューアル  
図書館 3 階の空調工事  
図書館システムの常時 SSL 化
- 2019(令和元) 図書・紀要委員会から図書委員会となる  
館長 井上善行教授就任  
浸水による 2 階フロアカーペットの張替え  
照明を LED に交換  
利用者端末をリニューアルし、図書館システムを更新
- 2020(令和 2) 図書館システムのバージョンアップ (CAT2020 対応)  
図書館 2 階の空調工事
- 2021(令和 3) 館長 土室修教授就任  
2 階 AV ルームと図書館前の休憩テーブルにアクリル板設置  
ブクログを開設

## ◀図書館組織▶



## ◀2021（令和3）年度報告▶

### I. 図書館委員会

#### 1. 2021（令和3）年度図書館委員会報告

<第1回>令和3年4月19日（月）

議題1）令和3年度の選書および選書方法について

議題2）令和3年度の活動計画・活動目標について

<第2回>令和3年6月8日（火）～6月10日（木）<メール審議>

議題1）令和3年度第1回選書の発注について

<第3回>令和3年7月15日（木）～7月19日（月）<メール審議>

議題1）令和3年度7月見計らい図書の発注について

<第4回>令和3年9月14日（火）～9月16日（木）<メール審議>

議題1）令和4年及び4年度電子ジャーナルに係る共同利用契約調査について

<第5回>令和3年10月13日（水）

議題1）書庫スペースの狭隘化と資料収集方針について

議題2）見計らい図書の購入について

議題3）第2回選書について

- 議題4) 自己点検・評価について
- 議題5) 令和4年度予算について

<第6回>令和3年10月22日(金)～10月26日(火) <メール審議>

議題1) 「令和4年度の予算見積書」について

<第7回>令和3年12月15日(水)～12月16日(木) <メール審議>

議題1) 令和3年度第2回選書の発注について

<第8回>令和4年1月17日(月)～1月19日(水) <メール審議>

議題1) 令和3年度12～1月見計らい図書の発注について

<第9回>令和4年3月8日(火)

議題1) 書庫スペースの狭隘化と資料収集方針について

議題2) 選書方法と発注までの流れについて

## 2. 2021(令和3)年度図書委員会予算・決算

(単位:円)

	区分	事項	予算額	決算額	残額
大	消耗品費	雑誌等	6,840,000	6,791,036	48,964
	賃借料	データベース	4,215,000	4,042,838	172,162
	設備関係支出	図書支出	3,649,000	3,343,444	305,556
短	消耗品費	雑誌等	598,000	539,035	58,965
	賃借料	データベース	418,000	399,841	18,159
	設備関係支出	図書支出	1,075,000	877,695	197,305

\*雑誌等には消耗品図書・追録を含む

\*図書支出には視聴覚資料・製本雑誌を含む

## II. 業務報告

### 1. 図書館の動き

2021年

- 4月 第1回企画展示開催(4月1日～5月16日)
- 新入生ガイダンス
- 看護学部4年生対象 新 Ref Works 講習会
- 危機対策本部の決定により臨時休館(4月24日～5月5日)

第1回選書（～5月）

- 5月 学生を対象に入退館時間の記帳を開始（学内コロナ対応）
- 9月 第2回企画展示（9月6日～10月3日）
- 10月 第2回選書（～11月）
- 11月 図書館フェア開催（11月8日～12月5日）
- 12月 ブクログ開始

2022年

- 1月 第3回企画展示（1月11日～2月13日）

2. 学校法人日本赤十字学園図書館長会議

2021（令和3）年9月1日（水）14:00～15:15（TV会議）

照会事項）①書庫の狭隘化に対する取り組みについて（秋田）

②外国雑誌の購読料金の値上がりへの費用面での対策について（日看大）

③図書館運営に学生の意見を反映させるための取り組み事例について  
（日看大）

④電子ブックの導入・利用状況と活動事例について（日看大）

⑤一般利用者（卒業・修了生含む）の図書館利用について（広島）

⑥洋書に関する照会について（九州）

3. 図書館利用教育

- ・新入生ガイダンス（大学院）4月6日
- ・新入生ガイダンス（大学・短大）4月7日
- ・新入生図書館ツアー（大学・短大）4月8日
- ・看護学部1年生「基礎ゼミナール」講義 4月15日（リモート配信）
- ・看護学部3年生「研究方法論」講義 4月16日（資料のみ提供）
- ・介護福祉学科1年生「修学基礎」講義 5月12日
- ・大学院1年生「看護研究Ⅰ」講義 6月15日（リモート配信）

### Ⅲ. 基礎資料・統計

#### 【歴年推移】

	蔵書数(図書)	蔵書数(AV)	入館者	貸出数	学内者数
2009	30,120	1,667	35,277	10,044	464
2010	30,518	1,565	44,294	13,941	541
2011	32,023	1,697	48,154	16,830	605
2012	33,185	1,898	63,037	16,991	654
2013	34,412	2,022	50,438	14,801	705
2014	35,370	2,108	42,463	14,474	704
2015	36,423	2,196	44,598	13,664	701
2016	37,596	2,332	37,839	12,058	698
2017	39,428	2,363	34,101	10,559	649
2018	40,243	2,474	34,612	9,814	675
2019	41,016	2,514	30,459	7,656	694
2020	41,611	2,585	21,161	5,729	679
2021	42,751	2,633	18,468	5,521	686

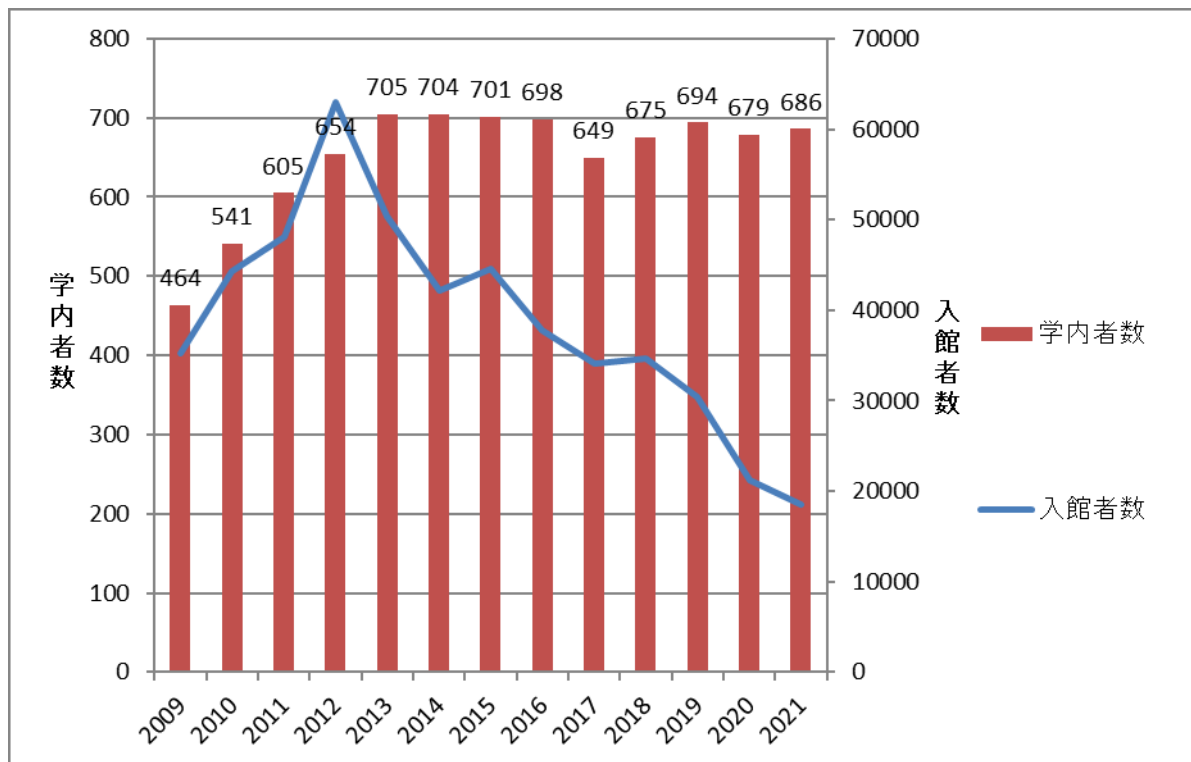


図1 入館者・学内者数の推移



1. 2021（令和3）年度利用状況

(1) 開館日数

4月	5月	6月	7月	8月	9月
21	26	30	29	20	20

10月	11月	12月	1月	2月	3月
27	27	25	23	25	17

(2) 貸出冊数

	和	洋	AV（館外）	AV（館内）	計
大学生	2,973	4	64	196	3,237
短大生	106	0	0	1	107
大学院生	431	0	0	1	432
科目等履修生	4	0	0	0	4
教職員	1,201	22	447	3	1,673
学外者	68	0	—	0	68
計	4,783	26	511	201	5,521

(3) データベース等利用状況（2021年4月1日～2022年3月31日）

医中誌ログイン回数	4,526
Medical Online 文献ダウンロード数	2,342
CINAHL ログイン回数	57
PsycINFO ログイン回数	5
MEDLINE ログイン回数	21
CiNii セッション回数（機関認証）	483
最新看護索引ログイン回数	647
eBook ログイン回数	36
RefWorks 利用人数	111

\*他に、JDreamⅢも契約している

## 2. 受入・除籍状況

	受入区分	大学	短大	計
和	購入	559	367	926
	寄贈	130	39	169
	管理換	142	0	142
	除籍	▲ 87	▲ 41	▲ 128
洋	購入	30	0	30
	寄贈	1	0	1
	管理換	0	0	0
AV	購入	48	1	49
	寄贈	0	0	0
	除籍	0	▲1	▲ 1
逐刊	和	35	13	48
	洋	27	0	27

\* 逐次刊行物については、購入タイトル数

\* 除籍には、主に劣化したもの、情報が古くなったものを含む

## 3. 相互協力

	依頼	受付
文献複写	60	29
現物貸借	3	3

**図書館年報**

**2021 (第 8 号)**

2022 年 5 月 31 日発行

編集・発行

日本赤十字秋田看護大学・日本赤十字秋田短期大学図書館

秋田市上北手猿田字苗代沢 17-3

TEL 018-829-3070

FAX 018-829-3032